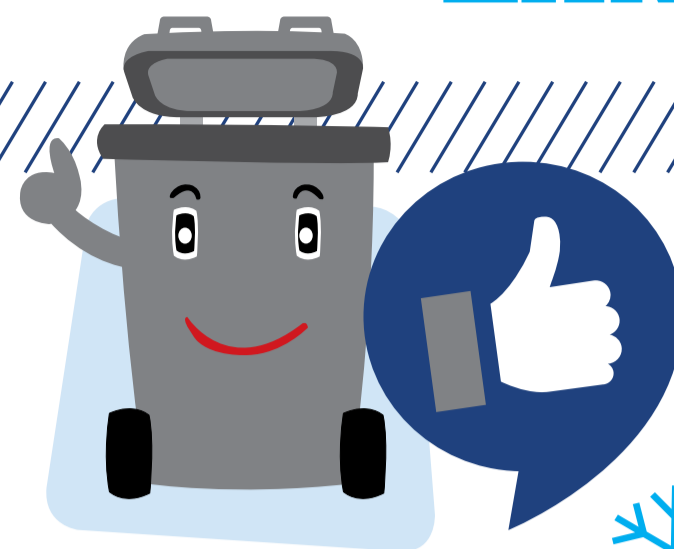




**OOK IN HET NIEUWE JAAR STAAN WE ELKE WERKDAG VOOR U KLAAR!**

**TEAM AFVALBEHEER WENST U FIJNE FEESTDAGEN!**



## MEER HERGEBRUIK DOOR 6 MILJOEN KILO MINDER RESTAFVAL

Ruim anderhalf jaar geleden vroegen we al onze inwoners om het afval thuis nog beter te scheiden. En dat heeft al veel opgeleverd. Sinds mei 2016 is de hoeveelheid restafval met ruim 6 miljoen kilo afgenomen ten opzichte van de periode daarvoor. Hierdoor is de hoeveelheid herbruikbaar afval enorm toegenomen. Van al het ingezamelde Plastic, Metaal en Drankkartons, Papier & Karton, Textiel, Verpakkingsglas, GFT en de verschillende afvalstromen van het Milieupark kunnen weer nieuwe grondstoffen worden gemaakt. Dat is belangrijk omdat de grondstoffen in de wereld opraken. Wij willen u hartelijk danken voor uw inspanningen die deze resultaten mogelijk hebben gemaakt!

PS Twijfelt u wel eens wat waar u hoort? We treffen namelijk in het restafval nog stoffen aan die beter kunnen worden hergebruikt dan verbrand. Soms wel tot 45%. In de zoekfunctie van de app MijnAfvwijzer staan tips. Of kijk op onze website [afval.assen.nl](http://afval.assen.nl).

## AANGEPASTE OPHAALDAGEN FEESTDAGEN

Let op! De afvalroutes van beide kerstdagen worden in sommige wijken een aantal dagen eerder gereden. In andere wijken juist erna. De routes van Nieuwjaarsdag rijden we in de dagen erna. Bekijk de online afvalkalender wanneer het afval bij u precies wordt opgehaald.

## ONDERGRONDSE CONTAINERS OP SLOT

Om schade te voorkomen, worden de ondergrondse containers bij flats en appartementen automatisch vergrendeld op Oudjaarsavond om 18.00 uur. Op Nieuwjaarsdag gaan ze weer open om 8.00 uur.

## WIJ HALEN UW KERSTBOOM WEER OP!

Van 3 t/m 12 januari 2018 halen wij uw kerstboom op. Nieuw dit jaar is dat we de bomen ter plekke versnipperen. Zo kunnen we meer bomen in een keer meenemen. Wilt u eventuele potten/emmers verwijderen en ervoor zorgen dat alle kerstversiering uit de boom gehaald is?

Kijk voor een overzicht van de ophaalpunten in de app Afvalwijzer of op de website [afval.assen.nl/kerstbomen](http://afval.assen.nl/kerstbomen). U kunt uw kerstboom ook zelf naar het Milieupark brengen.

**ZET 'M AAN DE STRAAT VOOR 7, DAN KAN IK 'M LEEG TERUGGEVEN!**

Het is erg vervelend als de container vol zit, maar niet wordt geleegd. Soms kan de chauffeur er niet (goed) bij. Onze vuilniswagens hebben namelijk grijparmen en kunnen de container alleen 'grijpen' als deze op de volgende manier aan de weg staat:

1. Naast elkaar met een tussenruimte van minimaal een halve meter
2. Niet in de buurt van lantaarnpalen, bosjes, goten of een ander obstakel
3. Niet in de bocht van de straat
4. Met de deksel dicht
5. Met de handgrepen van de weg af
6. De inhoud mag maximaal 70 kg zijn. Zwaarder kan de grijparm niet tillen
7. Voor 7.00 uur aan de straat

Bekijk alle aanbiedregels op onze website [afval.assen.nl](http://afval.assen.nl). In het nieuwe jaar gaan wij hier strenger op toezien.



## MILIEUPARK

Op Eerste en Tweede Kerstdag en Nieuwjaarsdag is het Milieupark aan de Van Doornestraat 11 gesloten.

Reguliere openingstijden: maandag tot en met vrijdag van 07.30 tot 17.00 uur & op zaterdag van 09.00 tot 13.00 uur